

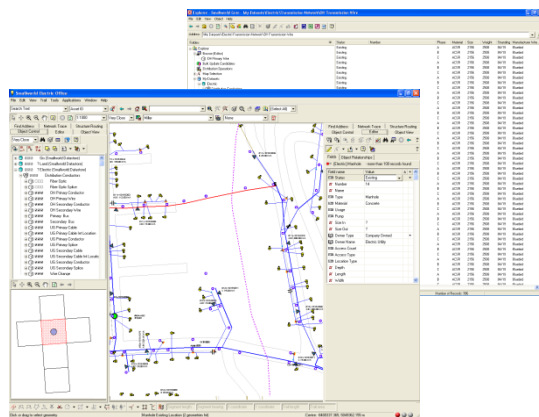
Trendy obecne na rynku pokazują, że wiele przedsiębiorstw branży infrastrukturalnej znajduje się pod presją obniżenia kosztów posiadania systemów IT, w tym także systemów GIS. Często od personelu, jak również od dostawców usług IT oczekuje się zwiększonego wsparcia dla coraz bardziej kompleksowych aplikacji, przy zaangażowaniu mniejszych zasobów. W rezultacie przedsiębiorstwa coraz intensywniej poszukują produktów, które sprostałyby ich wymaganiom, byłyby łatwe do wdrożenia i wymagałyby minimalnych nakładów na ich dostosowanie do wymagań przedsiębiorstwa. Co więcej, aktualizacje produktów powinny w jak najmniejszym stopniu zakłócać ich normalną eksploatację.

Smallworld Electric Office* efektywnie obniża całkowite koszty posiadania (TOC) oprogramowania poprzez eliminację konieczności tworzenia, testowania i utrzymania kompleksowego zestawu modeli, aplikacji i interfejsów. Poza tym, Smallworld Electric Office jest regularnie aktualizowany. Prosty proces aktualizacji, wraz z zapewnionym wsparciem umożliwia planowanie aktualizacji oraz sukcesywne wdrażanie przyszłych rozszerzeń produktu.

Cechy

Uniwersalny model danych przemysłowych

Uniwersalne modele danych stanowią solidny fundament dla konstruowania i utrzymania elektrycznej sieci energetycznej, stacji energetycznych oraz infrastruktury podziemnej. Modele danych zostały stworzone we współpracy z ekspertami branżowymi i stanowią podstawę środowiska Smallworld Electric Office, zapewniając wymaganą interakcję między obiektami, zestawy danych opisowych, implementacje cyklu życia obiektów oraz wymaganą symbolikę. Przewidując różnorodność potrzeb w zakresie zarządzania infrastrukturą, model danych Smallworld Electric Office może być rozszerzany zgodnie z udokumentowanymi procedurami. Zmiany w modelu danych, dzięki mechanizmowi przesyłania informacji zwrotnej, mogą być włączone do przyszłych wersji Smallworld Electric Office. Smallworld Electric Office aktualnie umożliwia zarządzanie szerszym zakresem danych, począwszy od ogólnych, na danych bardzo szczegółowych kończąc. Uniwersalne modele danych to zupełnie nowe implementacje uwzględniające regionalne, już istniejące modele danych oraz najlepsze praktyki postępowania.



Model danych Smallworld Electric Office zapewnia wsparcie dla realizacji procesów biznesowych opracowanych w oparciu o najlepsze w swojej klasie systemy, zapewniając przy tym możliwość migracji danych przy minimalnych kosztach zarządzania zmianą.

Aplikacje energetyczne

Pakiet Smallworld Electric Office zawiera kilka kluczowych aplikacji dla branży energetycznej:

- Standardy tworzenia map – mapy sieci napowietrznych, podziemnych oraz przesyłowych
- Narzędzia raportujące dla „Regulatorów” – raporty standardowe oraz konfigurowalne
- Zarządzanie obciążeniem transformatora – wsparcie dla projektantów sieci poprzez powiązanie danych bilingowych z danymi pomiarowymi
- Udostępnienie modelu danych do wspólnego użytku
- Narzędzia QA/QC dla zapewnienia wysokiej jakości sieci przesyłowej i dystrybucyjnej

Integracja systemów (EAI)

Użytkownicy Smallworld Electric Office mogą rozszerzać funkcjonalność posiadanego systemu włączając kolejne produkty, które są przeznaczone do integracji z produktami rodziny Office, w szczególności innymi produktami GE Energy będącymi preferowanymi rozwiązaniami przemysłowymi, takimi jak:

- Smallworld Design Manager* oraz Smallworld Analysis&Optimization* – inżynieria projektowania
- Rozwiązania Smallworld PowerOn*
- Rozwiązania Smallworld Network Asset Management
- Smallworld Internet Application Server*
- Interfejsy do narzędzi analizy sieci (np. CYME, CYMDIST)
- Field Smart



Korzyści

Zastosowanie Smallworld Electric Office firmy GE Energy dostarcza zintegrowanych rozwiązań geoprzestrzennych, które automatyzują kluczowe procesy biznesowe przedsiębiorstw energetycznych. Bezpośrednia integracja produktu, jak również interfejsy dla innych, istotnych systemów zapewniają klientom GE Energy możliwość wspierania kluczowych procesów:

- **Aktualizacje informacji o zasobach przestrzennych dla zadań które nie wymagają aktualizacji danych graficznych.** Przyłączanie odbiorców i wymiana urządzeń są przykładami prac, które mogą być zoptymalizowane przy pomocy narzędzi wspomagających pracę w terenie (FFA). Integracja z systemami zarządzania zadaniami i zasobami umożliwia automatyczną aktualizację danych GIS, jak tylko prace w terenie zostaną ukończone. Zapewniając tym samym odwzorowania sieci dla systemów zarządzania awariami.
- **Kompleksowe zadania wymagające wykonania projektów graficznych oraz wielu aktualizacji sieci.** Optymalizacja kosztów, zapewnienie najwyższych standardów technicznych dla dużych projektów np. osiedli, projektów komunikacyjnych wymaga użycia zaawansowanych narzędzi graficznych wspomagających projektowanie. Jeżeli system wspomagania projektowania pozwala na etapową aktualizację stanu sieci, włączanie sieci do eksploatacji może przebiegać etapowo. Zapewnia to bieżące uwzględnianie nowych klientów w systemach zapewnienia ciągłości dostaw.
- **Prace inicjowane jako rezultat planowania, studium niezawodności i analiz systemu.** Dostarczane przez GE Energy interfejsy do wiodących systemów analizy sieci energetycznych umożliwiają bezproblemowy transfer danych z systemu GIS do narzędzi analitycznych, jak i uwzględnianie informacji zwrotnej. Możliwość dwukierunkowej wymiany danych jest szczególnie istotna w sytuacji, gdy nowe zadania mogą być inicjowane z poziomu systemów projektanckich, gdyż przyczynia się do wzrostu aktualności informacji w systemie ewidencji sieci.
- **Aktualizacje informacji o sieci w wyniku napraw sieci spowodowanych awariami zidentyfikowanymi przez systemy zapewnienia ciągłości dostaw.** Zapewnienie szybkiego i efektywnego usunięcia awarii często wymaga współpracy między dyspozytorami a pracownikami w terenie. W sytuacjach awaryjnych integracja systemów zarządzania awariami i systemów projektanckich jest kluczowa dla wprowadzania zmian i utrzymania aktualności danych w systemie ewidencji sieci.



Komponenty Smallworld Electric Office

U podstaw Smallworld Electric Office leży wspólna warstwa aplikacji, które zwiększając produktywność, przynoszą natychmiastowe korzyści każdemu użytkownikowi Smallworld Electric Office. Zestaw aplikacji obejmuje między innymi:

- Konfigurowalne śledzenie sieci - na podstawie klasy napięcia (nn, SN, WN), fazy, obwodu, itd.
- Narzędzia nadzoru
- Narzędzia edycyjne oraz CAD do mapowania, projektowania, oraz aktualizacji sieci
- Narzędzia do tworzenia zapytań, raportowania, mapowania tematycznego, oraz tworzenia wydruków
- Narzędzia QA/QC
- Narzędzia ekstrakcji danych do importowania i eksportu danych o sieci
- Narzędzia do zarządzania wersjami, rozwiązywania konfliktów
- Przeglądarkę multimediów do podłączania dokumentów do dowolnych obiektów GIS
- Zaawansowane funkcje nawigacyjne map oraz narzędzia do zarządzania widocznościami
- Menadżer reguł biznesowych
- Możliwość aktualizacji hurtowej
- Narzędzia do zarządzania adnotacjami
- Ulepszone narzędzia do szablonów mapowania

Licencjonowanie

Smallworld Electric Office* 4.2 może być licencjonowany na podstawie ilości użytkowników (per user), lub na podstawie ilości obsługiwanych klientów (customer meter count), albo z użyciem licencji korporacyjnej (enterprise licence). Aktualna wersja Smallworld Electric Office może zostać rozszerzona o moduły opcjonalne:

- Smallworld Electric Office Designer wraz z Smallworld Design Manager*
- Smallworld Electric Office Grid Operations wraz z Smallworld's PowerOn*

Wymagania systemowe

Zgodność z wersją Core

Smallworld Core Spatial Technology* 4.2

System operacyjny

Windows® 2000

Windows® XP

Windows® VISTA*

Wymagana pamięć

256 MB

Wolne miejsce na dysku

200 MB

Windows and Windows Vista is either a registered trademark or trademark of Microsoft Corporation in the United States and/or other countries.

* Trademarks of General Electric Company.

Copyright © 2010 General Electric Company. All rights reserved.

GEA17346A (02/2010)